

77^e SALON PHILATÉLIQUE D'AUTOMNE

du jeudi 7 au samedi 9 novembre 2024
de 10h à 18h *

Espace Champerret Hall A - **ENTRÉE GRATUITE**

6, rue Jean Ostreicher 75017 Paris - Métro Porte de Champerret
(*sauf le samedi jusqu'à 17h)

La Poste vous présente des créations d'exception, des émissions Premier Jour, des LISA et des nouveautés créées spécialement pour ce rendez-vous incontournable.

LES CRÉATIONS « D'EXCEPTION »

- AFFICHE « NOTRE-DAME DE PARIS »



Il y a cinq ans, nous assistions avec stupeur à la destruction de la charpente centenaire de Notre-Dame de Paris par un incendie, et à l'effondrement de sa flèche emblématique. Aujourd'hui, la cathédrale restaurée s'apprête à rouvrir ses portes au public le 8 décembre 2024. Pour marquer cet événement, La Poste vous propose une affiche mettant à l'honneur une réimpression du timbre « Notre-Dame de Paris » de 1947, dessiné et gravé par Jules PIEL.



Intégralement imprimée en taille-douce sur papier gommé. La toiture et la flèche sont imprimées avec une encre pailletée.

Le contour de l'affiche est découpé en forme de dentelures. Numérotée de 00 001 à 14 000, l'affiche est revêtue du cachet à sec de l'imprimerie. Elle est vendue insérée dans une pochette.

Infos techniques :**Conception graphique :** Elsa CATELIN**Impression :** taille-douce**Format de l'affiche :** 220 x 286 mm**Présentation :** bloc de 4 timbres**Tirage :** 14 000 exemplaires**Création et gravure :** Jules PIEL**Format des timbres :** 26 x 40 mm**Prix de vente :** 28 € (4 timbres d'une valeur faciale de 7 €)**Mentions obligatoires :** Conception graphique : Elsa Catelin d'après le timbre-poste "Notre-Dame de Paris 1947, Jules Piel"
©Musée de La Poste - La Poste, 2024. Timbre-poste (taille-douce) : Illustration et gravure Jules Piel

- IRIS & MERCURE 1944 - 2024



Ce bloc a été créé à l'occasion du 80^e anniversaire des timbres types Iris et Mercure, dessinés et gravés par Georges Hourriez, émis en 1944.

Infos techniques :**Conception graphique :** Ségolène CARRON**Création et gravure :** Georges HOURRIEZ**Impression :** typographie**Format du bloc :** 135 x 143 mm**Format des timbres :** 26 x 40 mm**Tirage :** 110 000 exemplaires**Valeur faciale :** 4 timbres de valeurs d'affranchissement de 2,00 € et 4,00 €**Prix de vente :** 12,00 €**Mentions obligatoires :** conception graphique Ségolène Carron d'après timbres Type Iris et Type Mercure surchargé, 1944, dessinés et gravés par Georges Hourriez.

Réf. : 11 24 132

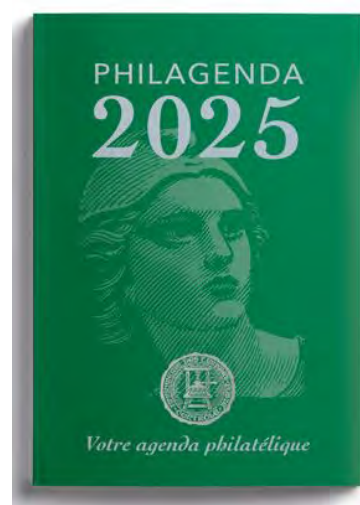
- PHILAGENDA 2025

PHILAPOSTE édite l'agenda 2025, suivez et notez vos rendez-vous philatéliques ou personnels tout au long de l'année. Malin ! Deux planches de stickers (une de 28 gommettes et l'autre de 24) permettent de positionner au fil des semaines le sujet des émissions Premier Jour correspondant.

Inclus dans le PHILAGENDA un bloc spécial "le potier" de 1925 numéroté composé de 4 timbres Lettre Internationale deux à 20g et deux à 100g, imprimé en offset, dessiné par Edmond Henri Becker et gravé par Abel Mignon.

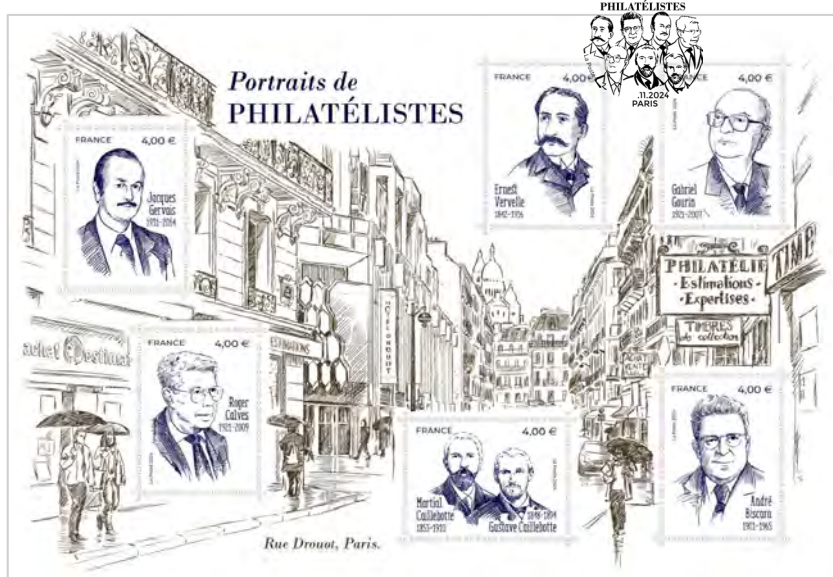
Infos techniques :**Format :** 160 x 240 mm**Impression :** offset**Tirage :** 12 000 exemplaires**Prix de vente :** 17,90 €**Mentions obligatoires de l'agenda :** conception agence AROBACE © La Poste 2024 - Pour la couverture : Marianne dessinée par Pierre Gandon, gravé par Henri Cortot, 1945 © Adagp, Paris, 2024 - le Bloc de 4 timbres "le potier" de 1925 inclus dans Philagenda 2025 dessiné par Edmond Henri Becker et gravé par Abel Mignon.

Réf. : 21 24 600





- PORTRAITS DE PHILATÉLISTES



Ce bloc rend hommage à des grands philatélistes.

André BISCARA (1901-1965) : Président du Groupement Philatélique du Centre Ouest (GPCO), il décède pendant le Congrès National de Bourges (1965) et le Congrès suivant est organisé dans sa ville de Niort pour saluer sa mémoire. Son nom est donné à l'une des récompenses fédérales : la plaquette Biscara.

Martial (1853–1910) **et Gustave CAILLEBOTTE** (1848–1894) : si Gustave CAILLEBOTTE est renommé comme peintre impressionniste, il constitua avec son frère Martial l'une des plus belles collections de timbres du monde qui, après le mariage de Martial, fut cédée au grand philatéliste anglais Thomas TAPLING.

Roger CALVES (1921–2009) : expert de notoriété internationale connu pour son franc-parler, il fut l'un des animateurs de la rue Drouot où il exerçait mais aussi du carré Marigny.

Jacques GERVAIS (1931–2014) : affable mais ferme dans ses convictions philatéliques, il joua un grand rôle dans la presse philatélique où il signait ses éditoriaux.

Gabriel GOURIN (1921–2007) : Haut Fonctionnaire du ministère des Finances, il redressa en 1978 de façon magistrale la Fédération des Sociétés Philatéliques Françaises (future FFAP) qui se trouvait en grande difficulté.

Ernest VERVELLE (1842–1916) : il est connu des philatélistes pour avoir découvert une variété du le 1 franc Cérés vermillon pâle et lui avoir donné son nom.

Infos techniques :

Création : Stéphane HUMBERT-BASSET

Gravures : Elsa CATELIN et Pierre ALBUISSON

Impression : taille-douce

Format du bloc : 210 x 143 mm

Format des timbres : 30 x 40,85 et 40,85 x 30 mm

Présentation : bloc de 6 timbres

Tirage : 40 000 exemplaires

Valeur faciale de chaque timbre : 4,00 €

Prix de vente : 24,00 €

Conception graphique timbre à date : Stéphane HUMBERT-BASSET

Mentions obligatoires : création Stéphane Humbert-Basset - Timbres Jacques Gervais, Roger Calves et M. et G. Caillebotte : gravure Pierre Albuissou - Timbres Ernest Vervelle, Gabriel Gourin et André Biscara : gravure Elsa Catelin. d'ap. photos coll part © Comité Caillebotte, Paris (timbre Caillebotte) ; archives de la famille Calves (timbre R. Calves), archives de la famille Gervais (timbre J. Gervais) ; archives de la FFAP (timbres G. Gourin et A. Biscara), DR ; BnF (timbre E. Vervelle).

LES ÉMISSIONS « PREMIER JOUR »

- André Japy 1904-1974 – Poste aérienne



Réf. : 11 24 850

La Poste émet un timbre et une mini-feuille de la série Poste aérienne à l'effigie d'André Japy à l'occasion du 120^e anniversaire de sa naissance et du 50^e anniversaire de sa disparition. Aviateur des grands raids et des exploits.

Infos techniques :

Illustration : Pierre-André COUSIN

Gravure : Pierre BARA

Impression : offset / taille-douce

Le timbre :

Format : 52 x 31 mm

Présentation : 12 timbres à la feuille

Tirage : 403 200 exemplaires

Valeur faciale : 9,85 € Lettre Internationale 250g

Conception graphique timbre à date : Pierre-André COUSIN

Mentions obligatoires : Création Pierre-André Cousin, gravure Pierre Bara.

La mini-feuille :

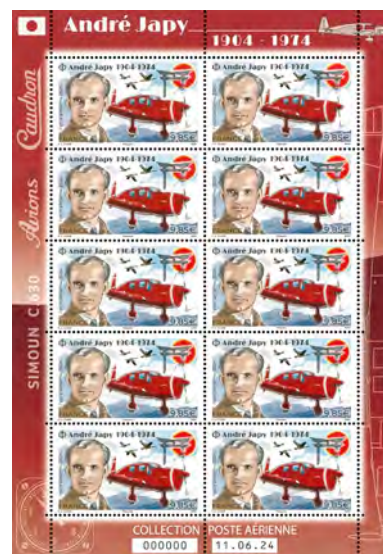
Format : 130 x 185 mm

Impression : mixte offset / taille-douce

Tirage : 35 000 exemplaires

Prix de vente : 98,50 €

(10 timbres indivisibles, mini-feuille filmée sous passe-partout).



- LA GROTTE CHAUVET-ARDÈCHE



Réf. : 11 24 029

La Poste émet un timbre sur la Grotte Chauvet située sur le territoire de la commune de Vallon-Pont-d'Arc en Ardèche à l'occasion du 30^e anniversaire de sa découverte.

Infos techniques :

Création et gravure : Pierre BARA

Impression : taille-douce

Présentation : 9 timbres à la feuille

Valeur faciale : 1,29 € Lettre Verte

Conception graphique timbre à date : Pierre BARA

Mentions obligatoires : Création et gravure Pierre Bara d'après photo © Jean Clottes - Centre national de la préhistoire. Contour de la feuille : Création et gravure Pierre Bara d'après photo © DRAC Rhône-Alpes - Ministère de la Culture et de la Communication

Format du timbre : 52 x 40,85 mm

Tirage : 494 964 exemplaires

Le souvenir

Impression :

Tirage : 25 000 exemplaires

Feuillet : taille-douce

Carte : offset

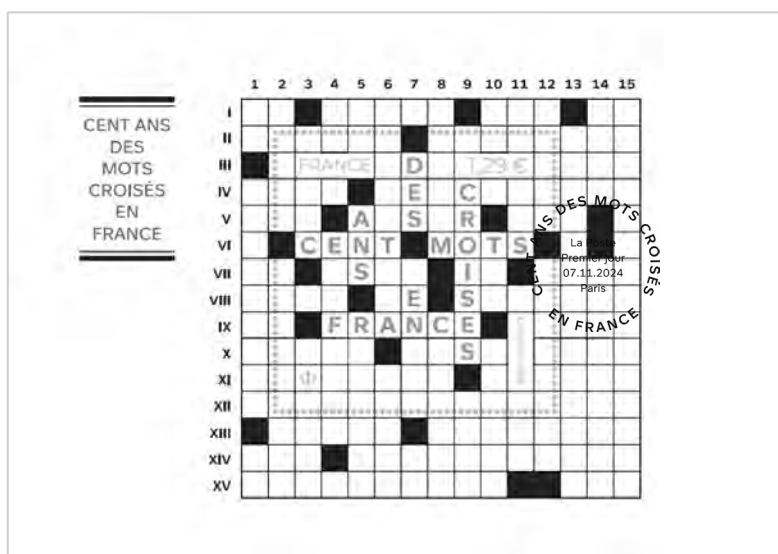
Prix de vente : 4,50 € (1 feuillet de 1 timbre)

Mentions obligatoires : Mise en page de la couverture, feuillet : dessin et gravure Pierre Bara, d'après photos © photo DRAC Rhône-Alpes – ministère de la Culture et de la Communication.



Réf. : 21 24 411

- 100 ANS DE MOTS CROISÉS EN FRANCE



Une dorure à chaud est appliquée sur le titre du bloc.

Réf. : 11 24 101

La Poste émet un bloc composé d'un timbre à l'occasion des 100 ans des mots croisés en France.

Infos techniques :

Création : Philippe APELOIG

Impression : héliogravure

Format du bloc : 105 x 71,5 mm

Présentation : bloc de 1 timbre

Valeur faciale de chaque timbre : 1,29 € Lettre Verte

Conception graphique timbre à date : Philippe APELOIG

Mentions obligatoires : création Philippe Apeloig © La Poste, 2024

Format du timbre : 40,85 x 40,85 mm

Tirage : 320 000 exemplaires

- LES GRANDES HEURES DE L'HISTOIRE DE FRANCE LA MARCHÉ DES FEMMES OCTOBRE 1789



Réf. : 11 24 102

La Poste émet un bloc de la série les Grandes Heures de l'Histoire de France, initiée en 2012, sur la marche des femmes à Versailles le 5 octobre 1789 qui précipita la fin du règne de Louis XVI.

Infos techniques :

Création et gravure : Sarah LAZAREVIC

Impression : taille-douce

Format des timbres : 40,85 x 52 mm

Présentation : bloc de 2 timbres

Valeur faciale de chaque timbre : 4,15 € Lettre Internationale 100g

Prix de vente du bloc : 8,30 €

Conception graphique timbre à date : Sarah LAZAREVIC

Mentions obligatoires : création et gravure Sarah Lazarevic, timbres-poste d'après : « La marche des femmes à Versailles le 5 octobre 1789 », gravure anonyme, The Granger Collection, New York/ Coll. Christophel. « Dames de la Halles, en marche pour Versailles, le matin du 5 octobre 1789 », gravure anonyme, Musée Carnavalet – Histoire de Paris / Coll. Christophel. Fond de bloc d'après : « Vue et perspective du château de Versailles du côté des jardins » © Bibliothèque nationale de France.

Le souvenir

Création : Sarah LAZAREVIC

Impression :

Feuillet : taille-douce

Carte : offset

Tirage : 25 000 exemplaires

Prix de vente : 10,50 €

(1 feuillet de 2 timbres)

Mentions obligatoires : conception graphique Sarah Lazarevic, d'après couverture : « À Versailles, à Versailles du 5 octobre 1789 », estampe anonyme, 1789 © Bibliothèque nationale de France. Feuillet : Médailles, 1789, CC0 Paris Musées / Musée Carnavalet – Histoire de Paris.

Format du bloc : 143 x 105 mm

Tirage : 320 000 exemplaires



- MARINE NATIONALE SNA DUGUAY-TROUIN



Des aspérités subliment le bloc, le sous-marin, les bateaux et les avions sont imprimés avec une encre argent. Un vernis mat est apposé sur le fond du bloc et la mer pour le timbre.

La Poste émet un bloc composé d'un timbre illustré par le sous-marin nucléaire d'attaque *Duguay-Trouin* en plongée.

Réf. : 11 24 104

Infos techniques :

Création : Julien LE-BAIL

Impression : héliogravure

Format du bloc : 130 x 85 mm

Présentation : bloc de 1 timbre

Valeur faciale : 1,29 € Lettre Verte

Conception graphique timbre à date : Julien LE-BAIL

Mentions obligatoires : Création © Julien Le-Bail/Marine nationale/Défense

Format du timbre : 52 x 31 mm

Tirage : 320 000 exemplaires

Contact media Marine nationale

Service d'information et relations publiques de la Marine

SIRPA-M - Bureau média

sirpa-marine.relation-presse.fct@intradef.gouv.fr

09.88.68.46.65 – 07 88 19 59 57

LES CARNETS

- AUTOUR DU MONDE



La Poste émet un carnet de douze timbres-poste illustrés par des objets et œuvres d'art sur le thème du globe terrestre au fil des siècles.

Infos techniques :

Création et mise en page : Corinne SALVI

Impression : héliogravure

Format du carnet : 264 x 68mm

Présentation : 12 timbres-poste autocollants

Tirage : 150 000 d'exemplaires

Conception graphique timbre à date : Corinne SALVI

Prix de vente : 15,48 €

Format des timbres : 40 x 30 mm

Valeur faciale : 1,29 € Lettre Verte

Mentions obligatoires : création et mise en page Corinne Salvi d'après photos : Timbres : *Globe de Behaim* © Bridgeman ; *Globe de L'Isle* © GrandPalaisRmn (Château de Versailles) / Gérard Blot ; *Globe de Mentelle* GrandPalaisRmn (Château de Versailles) / image GrandPalaisRmn ; *Globe de Coronelli*, GrandPalaisRmn (PBA, Lille) / René-Gabriel Ojeda ; Newton, Pelagio Palagi © Aurimages ; *Marie-Antoinette, Portrait au globe*, J.Gautier d'Agoty ©Bridgeman Images; *Louis XVI donnant des instructions à Jean-François de Galaup, Comte de La Pérouse, 29 juin 1785*, N.A. Mansiau © Gianni Dagli Orti / Aurimages ; *Le beau voyage*, Edmond Aman-Jean © Christie's / Artothek / La Collection ; *globe puzzle* © British Library / Aurimages ; *globe horloge et tellurium* © Musée des arts et métiers-Cnam, Paris/Pascal Faligot et studio photo ; *globe de poche Cary* © Collection Musées de Langres. Couverture : *globe de poche* © Kharbine Tapabor; *globe de Coronelli* GrandPalaisRmn (PBA, Lille) / René-Gabriel Ojeda ; *globe puzzle* © British Library / Aurimages ; *sphère mouvante servant d'horloge* © Musée des arts et métiers-Cnam/photo Michèle Favareille ; *globe chinois* © From the British Library archive /Bridgeman Images ; *globe porté par un Atlas* © GrandPalaisRmn (Château de Versailles) / Christian Jean.

- MARIANNE ET L'EUROPE Yves Beaujard



Réf. : 11 24 441

Infos techniques :

Conception graphique : agence AROBACE

Impression couverture : offset

Impression feuillets : taille douce

Format du carnet : 184 mm x 57,2 mm **Format des timbres :** 20 mm x 26 mm et 40 mm x 52 mm

Tirage : 70 000 exemplaires

Valeur faciale : 6 timbres à 1,96 €, 6 timbres Lettre Internationale 1,96 €, 1 timbre Lettre Verte 100g, 1 timbre à 4,15 €.

Prix de vente : 26,23 €

Conception graphique timbre à date : agence Arobace

Mentions obligatoires : conception graphique Arobace d'ap. Marianne et l'Europe, Yves Beaujard © Musée de la Poste – La Poste, 2024

- MARIANNE DE L'AVENIR SALON D'AUTOMNE



Réf. : 11 24 411

Création graphique couverture : Agence AROBACE

Impression : taille-douce

Format du timbre : 20 x 26 mm

Format du carnet : 130 x 52 mm

Présentation : 12 timbres-poste autocollants

Tirage : 100 000 exemplaires

Valeur faciale : 1,29 € Lettre Verte

Prix de vente : 15,48 €

Mentions obligatoires : Couverture : création graphique Arobace © cnep / arlys création - Timbres (taille-douce) : création Olivier Balez, gravure Pierre Bara.

SOUVENIR PHILATÉLIQUE

**SOUVENIR PHILATÉLIQUE DU PLUS BEAU
TIMBRE DE L'ANNÉE 2023 :
Colonel Arnaud BELTRAME 1973-2018**



Réf. : 21 24 412

Infos techniques :**Couverture :** peinture de Joël LEMAINE**Mise en page :** Sophie BEAUJARD**Impression :** feuillet : taille-douce, carte : offset**Format du souvenir :** carte : 210 x 100 mm, feuillet 200 x 95 mm**Tirage :** 25 000 exemplaires**Prix de vente :** 4,50 €**Mentions obligatoires :** couverture : peinture de Joël Lemaîne, peintre des armées - Gendarmerie d'après © photo La Manche Libre. Mise en page : Sophie Beaujard. Timbre-poste : création et gravure de Sophie Beaujard d'après © photo La Manche Libre.

LES PACKS LISA

77^e SALON PHILATÉLIQUE D'AUTOMNE PARIS 2024 – WALLIS ET FUTUNA**Infos techniques :****Création graphique :** Geneviève MAROT**Impression :** héliogravure**Format de la vignette :** 80 mm X 30 mm**Tirage :** 5 000 packs**Présentation :** pack de 3 vignettes aux valeurs d'affranchissement Lettre Verte 20 g, Lettre Verte 100 g et Lettre Internationale 20 g, insérées dans une pochette cristal.**Prix de vente :** 5,83 €**Mentions obligatoires :** Création Geneviève Marot d'après photo Alamy / Hemis.fr**77^e SALON PHILATÉLIQUE D'AUTOMNE PARIS 2024****Infos techniques :****Mise en page :** Agence AROBACE**Impression :** héliogravure**Format de la vignette :** 80 mm X 30 mm**Tirage :** 5 000 packs**Présentation :** pack de 3 vignettes aux valeurs d'affranchissement Lettre Verte 20 g, Lettre Verte 100 g et Lettre Internationale 20 g, insérées dans une pochette cristal.**Prix de vente :** 5,83 €**Mentions obligatoires :** mise en page Arobace d'ap. Marianne et l'Europe, Yves Beaujard © Musée de la Poste – La Poste, 202

- COLLECTOR À LA RENCONTRE...DU CERF



Plus grand mammifère et cervidé sauvage vivant en France, le cerf élaphe (*Cervus elaphus*) a depuis longtemps acquis ses lettres de noblesse en étant surnommé le roi des forêts. Il naît faon, devient hère à six mois et ensuite ses premiers bois lui donneront l'appellation de daguet. À six ans, il portera environ dix cors qu'il perdra chaque année de sa vie au cœur de l'hiver pour les voir repousser encore plus grands sous velours au printemps. À la mi-septembre, il va pouvoir participer de loin, car encore trop jeune, à la grande fête de l'automne où les raires vont résonner dans toute la forêt. La saison du brame aura commencé. Quelques années plus tard, plus vieux, plus imposant et mieux armé, grand cerf, il deviendra maître de place et pourra ainsi prétendre à la reproduction de son espèce.

Michel Chardin, photographe animalier

Photographies : Michel CHARDIN

Impression : offset

Format du collector : 148 x 210 mm

Format des timbres : 37 x 45 mm

Présentation : collector de 4 timbres

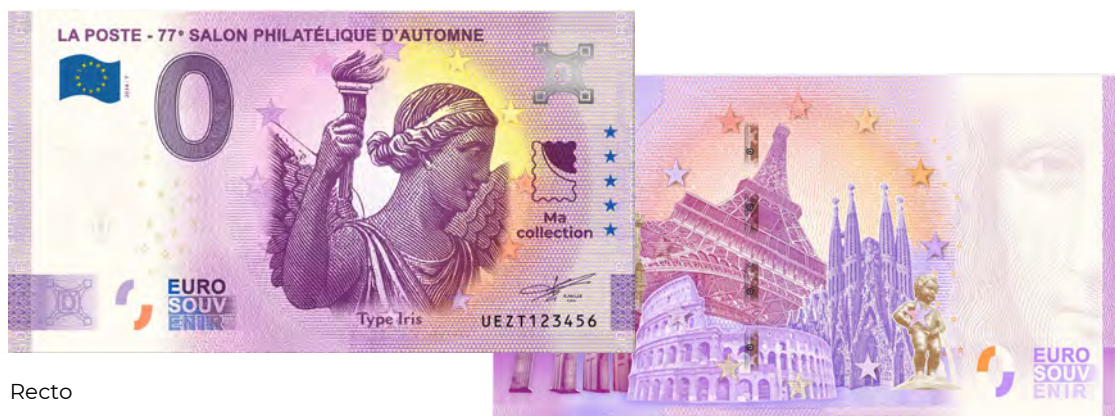
Tirage : 8 000 exemplaires

Valeur faciale de chaque timbre : 1,29 € Lettre Verte

Prix de vente : 6,50 €

Mentions obligatoires : Photographies © Michel Chardin. Conception graphique : Conception graphique L'AGENCE. Mise en page : LA NOUVELLE

- BILLET SOUVENIR 77^e SALON PHILATÉLIQUE D'AUTOMNE



Recto

Verso

Infos techniques :

Conception : EURO BANK NOTE MEMORY

Tirage : 4 000 exemplaires

Prix de vente : 2,00 € l'unité

Mentions obligatoires : billet 77e salon philatélique d'automne, Type Iris, 1944, dessiné et gravé par Georges Hourriez © PHILAPOSTE, 2024 . Conception et mise en page EURO BANKNOTE MEMORY.

ANDORRE

- MUSEU POSTAL D'ANDORRA EN LINIA - MUSÉE POSTAL D'ANDORRE NUMÉRIQUE



Le Musée Postal d'Andorre numérique est le résultat d'une action technologique qui nous invite à penser un futur culturel ouvert et innovant.

Infos techniques :

Création : Clara VIVES

Impression : offset

Tirage : 50 010 exemplaires

Valeur faciale : 2,58 €

Mentions obligatoires : création Clara Vives ; mise en page Stéphanie Ghinéa. Contour feuille : Philaposte ; mise en page Philaposte. Timbre à date : Philaposte

Format : 30 X 40.85 mm

Présentation : 15 timbres à la feuille

- TORTELL DE REIS - GALETTE DES ROIS



Le gâteau des rois (Tortell de reis en catalan) est typique de la cuisine catalane.

Infos techniques :

Création et gravure : Line FILHON

Impression : taille-douce

Tirage : 50 010 exemplaires

Valeur faciale : 2,58 €

Mentions obligatoires : création et gravure Line Filhon - Mise en page Stéphanie Ghinéa. Contour feuille : Line FILHON. Timbre à date : Line Filhon

Format : 40.85 x 30 mm

Présentation : 15 timbres à la feuille

OBLITÉRATIONS TEMPORAIRES



INFORMATIONS PRATIQUES

AFFICHE « NOTRE-DAME DE PARIS »

Lancement en avant-première du jeudi 7 au samedi 9 novembre au Salon Philatélique d'Automne.

RÈGLES DE COMMERCIALISATION :

Ne peut être commandée sur catalogue

Hors abonnement

En vente auprès du Service Clients Commercial et au Carré d'Encre à partir du 12 novembre 2024 dans la limite des stocks disponibles - Aucune réservation ne sera acceptée.

Particuliers : 05 53 03 19 26

Professionnels : 05 53 03 19 24

La vente du produit Affiche Notre-Dame est strictement limitée à une quantité maximum par acte d'achat :

-de 25 exemplaires pour les clients Particuliers

-de 60 exemplaires pour les clients Professionnels

PHILAGENDA 2025

Lancement en avant-première du jeudi 7 au samedi 9 novembre au Salon Philatélique d'Automne.

RÈGLES DE COMMERCIALISATION :

Ne peut être commandé sur catalogue

Hors abonnement

En vente auprès du Service Clients Commercial et au Carré d'Encre à partir du 12 novembre 2024 dans la limite des stocks disponibles - Aucune réservation ne sera acceptée.

Particuliers : 05 53 03 19 26

Professionnels : 05 53 03 19 24

La vente du produit PHILAGENDA 2025 est strictement limitée à une quantité maximum par acte d'achat :

-de 25 exemplaires pour les clients Particuliers

-de 60 exemplaires pour les clients Professionnels

BLOC IRIS & MERCURE 1944 – 2024

Lancement en avant-première du jeudi 7 au samedi 9 novembre au Salon Philatélique d'Automne (avec oblitération) et au Carré d'Encre, 13 bis rue des Mathurins, 75009 PARIS (sans oblitération).

À partir du 12 novembre 2024 : en vente au Carré d'Encre, 13 bis rue des Mathurins, 75009 PARIS, par abonnement, au catalogue, par correspondance à Philaposte, Service Clients Commercial, Z.I Avenue Benoît Frachon, BP 10106 Boulazac, 24051 PÉRIGUEUX CEDEX 09, par téléphone au 05 53 03 19 26 et par mail sav-phila.philaposte@laposte.fr et sur le site Internet www.laposte.fr

BLOC PORTRAITS DE PHILATÉLISTES

Lancement en avant-première du jeudi 7 au samedi 9 novembre au Salon Philatélique d'Automne (avec oblitération) et au Carré d'Encre, 13 bis rue des Mathurins, 75009 PARIS (sans oblitération).

À partir du 12 novembre 2024 : en vente au Carré d'Encre, 13 bis rue des Mathurins, 75009 PARIS, au catalogue, par correspondance à Philaposte, Service Clients Commercial, Z.I

Avenue Benoît Frachon, BP 10106 Boulazac, 24051 PÉRIGUEUX CEDEX 09, par téléphone au 05 53 03 19 26 et par mail sav-phila.philaposte@laposte.fr dans la limite des stocks disponibles.

ÉMISSIONS PREMIER JOUR & SOUVENIR PHILATÉLIQUE

Lancement en avant-première du jeudi 7 au samedi 9 novembre au Salon Philatélique d'Automne (avec oblitération) **et au Carré d'Encre, 13 bis rue des Mathurins, 75009 PARIS** (sans oblitération).

À partir du 12 novembre 2024 : en vente au Carré d'Encre, 13 bis rue des Mathurins, 75009 PARIS, par abonnement (hors mini-feuille André Japy), au catalogue, par correspondance à Philaposte, Service Clients Commercial, Z.I Avenue Benoît Frachon, BP 10106 Boulazac, 24051 PÉRIGUEUX CEDEX 09, par téléphone au 05 53 03 19 26, par mail sav-phila.philaposte@laposte.fr dans de nombreux bureaux de poste, au Musée de La Poste (hors souvenir), 34 boulevard de Vaugirard, 75015 Paris, sur réservation auprès de votre buraliste (hors souvenir) et sur le site Internet www.laposte.fr

CARNET « MARIANNE ET L'EUROPE »

Lancement en avant-première du jeudi 7 au samedi 9 novembre au Salon Philatélique d'Automne (avec oblitération) **et au Carré d'Encre, 13 bis rue des Mathurins, 75009 PARIS** (sans oblitération).

À partir du 12 novembre 2024 : en vente au Carré d'Encre, 13 bis rue des Mathurins, 75009 PARIS, par abonnement, au catalogue, par correspondance à Philaposte Service Clients Commercial, Z.I Avenue Benoît Frachon, BP 10106 Boulazac, 24051 PÉRIGUEUX CEDEX 09, par téléphone au 05 53 03 19 26 et par mail sav-phila.philaposte@laposte.fr

CARNET DE COLLECTION « AUTOUR DU MONDE »

Lancement en avant-première du jeudi 7 au samedi 9 novembre au Salon Philatélique d'Automne (avec oblitération) **et au Carré d'Encre, 13 bis rue des Mathurins, 75009 PARIS** (sans oblitération).

À partir du 12 novembre 2024 : en vente au Carré d'Encre, 13 bis rue des Mathurins, 75009 PARIS, par abonnement, au catalogue, par correspondance à Philaposte Service Clients Commercial, Z.I Avenue Benoît Frachon, BP 10106 Boulazac, 24051 PÉRIGUEUX CEDEX 09, par téléphone au 05 53 03 19 26 et par mail sav-phila.philaposte@laposte.fr

CARNET « MARIANNE DE L'AVENIR SALON D'AUTOMNE »

Lancement en avant-première du jeudi 7 au samedi 9 novembre au Salon Philatélique d'Automne et au Carré d'Encre, 13 bis rue des Mathurins, 75009 PARIS.

À partir du 12 novembre 2024 : en vente au Carré d'Encre, 13 bis rue des Mathurins, 75009 Paris, par abonnement, au catalogue, par correspondance à Philaposte Service Clients Commercial Z.I Avenue Benoît Frachon, BP 10106 Boulazac, 24051 PÉRIGUEUX CEDEX 09, par téléphone au 05 53 03 19 26 par mail sav-phila.philaposte@laposte.fr

PACKS LISA

Lancement en avant-première du jeudi 7 au samedi 9 novembre au Salon Philatélique d'Automne.

À partir du 12 novembre 2024 : au catalogue, par correspondance à Philaposte Service Clients Commercial, Z.I Avenue Benoît Frachon, BP 10106 Boulazac, 24051 PÉRIGUEUX CEDEX 09, par téléphone au 05 53 03 19 26 et par mail sav-phila.philaposte@laposte.fr

COLLECTOR À LA RENCONTRE...DU CERF

Lancement en avant-première du jeudi 7 au samedi 9 novembre au Salon Philatélique d'Automne (avec oblitération) **et au Carré d'Encre, 13 bis rue des Mathurins, 75009 PARIS** (sans oblitération).

À partir du 12 novembre 2024 : en vente au Carré d'Encre, 13 bis rue des Mathurins, 75009 PARIS, par correspondance à Philaposte Service Clients Commercial Z.I Avenue Benoît Frachon, BP 10106 Boulazac, 24051 PÉRIGUEUX CEDEX 09, par téléphone au 05 53 03 19 26 et par mail sav-phila.philaposte@laposte.fr et sur le site Internet www.laposte.fr

BILLET SOUVENIR SALON D'AUTOMNE

En vente du jeudi 7 au samedi 9 novembre au Salon Philatélique d'Automne et au catalogue (selon stock disponible).

TIMBRES ANDORRE

Lancement en avant-première du jeudi 7 au samedi 9 novembre - Salon Philatélique d'Automne et au Carré d'Encre, 13 bis rue des Mathurins, 75009 PARIS.

À partir du 12 novembre 2024 : en vente au Carré d'Encre, 13 bis rue des Mathurins, 75009 PARIS, par correspondance à Philaposte Service Clients Commercial, Z.I Avenue Benoît Frachon, BP 10106 Boulazac, 24051 PÉRIGUEUX CEDEX 09, par téléphone au 05 53 03 19 26 et par mail sav-phila.philaposte@laposte.fr

Tous les visuels sont d'après maquettes - Couleurs non contractuelles / disponibles sur demande - © La Poste - Tous droits réservés

Contacts Presse Philaposte

Maryline GUILLET

Chargée de communication éditoriale et presse
maryline.guilet@laposte.fr
Tél. 06 32 77 39 65



Ségolène GODELUCK

Directrice de la communication et des relations institutionnelles
segolene.godeluck@laposte.fr
Tél. 06 50 10 93 63

À propos de Philaposte

Premier imprimeur de marques d'affranchissement en Europe, Philaposte a acquis, par son savoir-faire et sa politique d'investissements, une expertise sur les imprimés de sécurité depuis plus de 30 ans. Au sein du groupe La Poste, Philaposte conçoit, imprime et diffuse également les timbres du programme philatélique de France.

Chiffres clefs :

- Une imprimerie à Boulazac (Dordogne) et deux points de vente à Paris et à Boulazac
 - Plus d'1 milliard de marques d'affranchissement dont 500 millions de timbres issus des carnets de timbres de correspondance ou du programme philatélique.
 - 200 millions de timbres sont réalisés pour de nombreux acteurs postaux.
 - Plus de 300 millions d'imprimés de sécurité : chèques, fiches d'état civil, passeports, traçabilité, ...
 - 1 service clients et des canaux de ventes variés en France comme à l'étranger (Carré d'Encre, Abonnements, Catalogue, bureaux de poste, facteurs, boutique laposte.fr, buraliste.
 - Après le déploiement des vitrines philatéliques dans 5 600 bureaux de poste en 2023, un nouveau concept de bureaux de poste est testé depuis le début de cette année.
- L'expérience est menée dans 8 bureaux répartis sur le territoire national : Paris Ecole Militaire, Paris Louvre, Dijon Grangier, Rouen Jeanne d'Arc, Poitiers Hôtel de ville, Saint-Germain-en Laye, Cognac et Beaune. Ils proposent une palette d'offres complémentaires, tels que livres des timbres, documents philatéliques, souvenirs et collectors également proposés des produits ludo-éducatifs (puzzles timbrés ...) et de nombreux objets postaux du Musée de La Poste (sacoche, boîtes aux lettres, porte-clé...).

Des timbres pour tous les usages

La Charte de la philatélie, signée en 2009 et revue en 2018 par La Poste et ses partenaires, propose **six familles de timbres** :

Le timbre d'usage courant : la Marianne



Traditionnellement représenté par la Marianne, le timbre d'usage courant est choisi par le président de la République à chaque nouveau mandat.

Timbres du programme philatélique



Hommage de la Nation à des personnalités, souvenir des grands événements, célébration du patrimoine naturel, architectural, culturel... ces timbres constituent le cœur de la philatélie.

Timbres de correspondance



Pour faciliter les échanges et promouvoir l'écrit auprès du grand public, La Poste met en vente des carnets de beaux timbres autocollants.

Les Collectors de timbres



Sur tous les thèmes, toutes les régions, tous les événements : ces créations de beaux timbres donnent de la visibilité aux événements. Les timbres sont regroupés sur un feuillet comportant une illustration du sujet.

Timbres spéciaux à tirage limité



Produits spéciaux destinés aux collectionneurs : réédition de timbres marquants, déclinaisons nouvelles de certains timbres, entiers postaux, timbres NFT...

Timbres personnalisés



Ces timbres sur-mesure permettent aux particuliers, aux associations, aux entreprises de créer leur propre timbre avec le choix du visuel, du tirage et de la diffusion.